

รายงานสถิติเกี่ยวกับการติดตั้งระบบ GPS

ณ วันที่ ๒๐ สิงหาคม ๒๕๖๑

๑. จำนวนผู้ให้บริการ GPS ที่เชื่อมต่อข้อมูลกับกรมการขนส่งทางบก ๑๕๒ ราย

๒. จำนวนผู้ให้บริการ GPS และจำนวนรุ่น GPS ที่ได้รับการรับรองจากกรม

จำนวนผู้ให้บริการ GPS ที่ได้รับการรับรองจากกรม(ราย)	จำนวนรุ่น GPS ที่ได้รับการรับรองจากกรม (รุ่น)
๑๑๕	๓๒๓

๓. จำนวนรถที่เชื่อมต่อข้อมูลกับศูนย์ GPS

รถโดยสารประจำทาง	รถโดยสารไม่ประจำทาง	รถบรรทุกไม่ประจำทาง	รถบรรทุกส่วนบุคคล	รถอื่นๆ	รวม
๒๒,๑๖๐	๕๖,๑๘๘	๑๑๖,๖๒๙	๖๙,๔๙๘	๒๓,๖๘๑	๒๘๘,๑๕๖

๔. จำนวนรถที่ต้องติดตั้ง GPS และที่ติดตั้ง GPS แล้ว

ประเภทรถ	จำนวนรถที่ต้องติดตั้ง GPS (คัน)	จำนวนรถที่ติดตั้ง GPS แล้ว (คัน)	รถที่ติดตั้ง GPS แล้ว (ร้อยละ)	ความเร็วเกิน (คัน)	ร้อยละของรถที่ใช้ความเร็วเกิน	ความเร็วสูงสุด (กม./ชม.)	ความเร็วเกินเฉลี่ย(กม./ชม.)
รถโดยสาร							
•ประจำทาง	๒๒,๖๑๕	๑๙,๓๖๒	๘๕.๖๒	๔,๗๕๑	๒๔.๕๔	๑๓๖	๙๕.๘๕
- หมวด ๑	๕,๐๒๐	๔,๒๓๐	๘๔.๒๖				
- หมวด ๒	๙,๓๐๗	๘,๓๒๑	๘๙.๔๑				
- หมวด ๓	๘,๒๘๘	๖,๘๑๑	๘๒.๑๘				
•ไม่ประจำทาง	๖๒,๕๖๘	๕๖,๑๘๘	๙๐.๐๐	๓,๑๔๔	๕.๖๐	๑๓๔	๙๖.๖๕
รวมรถโดยสาร	๘๕,๑๘๓	๗๕,๕๕๐	๘๘.๘๕	๗,๘๙๕	๑๐.๕๕		๙๖.๑๗
รถบรรทุก							
•ไม่ประจำทาง	๑๓๑,๐๔๑	๑๑๖,๖๒๙	๘๙.๐๐	๖๓๑	๐.๕๕	๑๒๑	๙๗.๕๒
•ส่วนบุคคล	๒๕๖,๙๔๖	๖๙,๔๙๘	๒๗.๐๕	๕๔๒	๐.๗๘	๑๒๕	๙๗.๓๐
รวมรถบรรทุก	๓๘๗,๙๘๗	๑๘๖,๑๒๗	๔๗.๗๗	๑,๑๗๓	๐.๖๓		๙๗.๔๒
รวมทั้งหมด	๔๗๓,๑๓๐	๒๖๑,๖๗๗	๕๕.๓๒	๙,๐๖๘	๓.๕๗		๙๖.๓๓

๕. จำนวนรถตู้โดยสารที่ต้องติดตั้ง GPS และที่ติดตั้ง GPS แล้ว

ประเภทรถ	จำนวนรถที่ต้องติดตั้ง GPS (คัน)	จำนวนรถที่ติดตั้ง GPS แล้ว (คัน)	รถที่ติดตั้ง GPS แล้ว (ร้อยละ)	ความเร็วเกิน (คัน)	ร้อยละของรถที่ใช้ความเร็วเกิน	ความเร็วสูงสุด (กม./ชม.)	ความเร็วเกินเฉลี่ย(กม./ชม.)
•ประจำทาง	๑๔,๔๑๕	๑๒,๗๘๐	๘๘.๖๖				
- หมวด ๑	๔,๘๐๙	๔,๐๒๖	๘๓.๗๒				
- หมวด ๒	๕,๗๐๔	๕,๑๖๑	๙๐.๕๘	๑,๗๘๘	๓๔.๖๔	๑๓๔	๙๖.๗๔
- หมวด ๓	๓,๙๐๒	๓,๕๙๓	๙๒.๐๘				
•ไม่ประจำทาง	๓๑,๘๐๕	๒๙,๖๗๑	๙๓.๒๙				
รวมทั้งหมด	๔๖,๒๒๐	๔๒,๔๕๑	๙๑.๘๕				

๖. จำนวนรถโดยสาร ๒ ชั้น ที่ต้องติดตั้ง GPS และที่ติดตั้ง GPS แล้ว

ประเภทรถ	จำนวนรถที่ต้องติดตั้ง GPS (คัน)	จำนวนรถที่ติดตั้ง GPS แล้ว (คัน)	รถที่ติดตั้ง GPS แล้ว (ร้อยละ)	ความเร็วเกิน (คัน)	ร้อยละของรถที่ใช้ความเร็วเกิน	ความเร็วสูงสุด (กม./ชม.)	ความเร็วเกินเฉลี่ย(กม./ชม.)
•ประจำทาง	๑,๕๙๙	๑,๕๕๙	๙๗.๕๐	๓๗๓	๒๓.๙๓	๑๑๙	๙๔.๐๒
•ไม่ประจำทาง	๕,๒๘๒	๔,๖๕๖	๘๘.๑๕	๒๙๒	๖.๒๗	๑๑๗	๙๕.๔๒
•ส่วนบุคคล	๓๔	๑๕	๔๔.๑๒	๔	๒๖.๖๗	๑๑๒	๙๔.๕๐
รวมทั้งหมด	๖,๙๑๕	๖,๒๓๐	๙๐.๐๙	๖๖๙	๑๐.๗๔		๙๔.๖๕

๗. จำนวนรถพยาบาลที่เชื่อมต่อข้อมูลกับศูนย์ GPS

หน่วย : คัน

รย.๑	รย.๒	รย.๓	รวม
๙๕๑	๑๘๒	๑๕	๑,๑๔๘

รายงานสถิติการกระทำความผิดจากระบบ GPS รถทุกประเภท ทั่วประเทศ

เดือน สิงหาคม 2561

หน่วย : คัน

วันที่		1 ส.ค.	2 ส.ค.	3 ส.ค.	4 ส.ค.	5 ส.ค.	6 ส.ค.	7 ส.ค.	8 ส.ค.	9 ส.ค.	10 ส.ค.	11 ส.ค.	12 ส.ค.	13 ส.ค.	14 ส.ค.	15 ส.ค.	16 ส.ค.	17 ส.ค.	18 ส.ค.	19 ส.ค.	20 ส.ค.	ค่าเฉลี่ยจำนวนรถที่กระทำผิด	
รถโดยสาร	ประจำทาง	ความเร็วเกิน	4,443	3,205	4,615	4,386	4,625	4,379	4,212	4,218	4,465	4,933	5,014	4,702	5,262	4,538	4,366	4,393	4,762	0	4,838	4,751	4,305
		ไม่แสดงตน	459	444	443	452	446	409	423	429	450	466	480	432	454	469	455	429	452	0	513	523	431
		ชั่วโมงการทำงานเกิน	5,411	4,914	5,224	4,978	5,547	5,744	5,268	5,113	4,995	6,410	6,209	5,599	7,007	6,072	5,310	4,816	5,721	0	4,030	6,194	5,228
	ไม่ประจำทาง	ความเร็วเกิน	2,794	2,028	3,287	3,065	2,968	2,892	2,852	2,997	3,022	3,185	2,932	2,772	2,661	2,835	2,979	3,268	3,384	0	2,920	3,144	2,799
		ไม่แสดงตน	1,145	1,183	1,226	1,113	999	1,076	1,073	1,113	1,133	1,122	954	814	834	1,148	1,122	1,197	7,237	0	1,066	1,277	1,342
		ชั่วโมงการทำงานเกิน	1,449	1,457	1,639	1,986	2,328	1,720	1,487	1,456	1,608	1,925	2,245	2,269	2,270	1,668	1,646	1,621	2,139	0	1,570	2,022	1,725
	ส่วนบุคคล	ความเร็วเกิน	6	5	11	9	16	11	14	15	11	9	10	12	12	15	9	11	9	0	5	12	10
		ไม่แสดงตน	10	10	7	14	8	7	5	5	6	6	4	5	1	7	6	10	7	0	4	10	7
		ชั่วโมงการทำงานเกิน	2	0	0	4	3	6	3	3	2	5	3	6	6	7	2	2	1	0	1	2	3
รถบรรทุก	ไม่ประจำทาง	ความเร็วเกิน	737	514	782	742	512	661	705	820	1,876	774	702	392	394	610	731	785	651	0	499	631	676
		ไม่แสดงตน	7,087	7,175	7,292	6,833	4,622	5,582	6,156	6,210	6,304	6,135	5,459	3,042	3,583	5,698	6,342	6,387	6,428	0	4,272	6,286	5,545
		ชั่วโมงการทำงานเกิน	22,030	22,196	21,215	20,765	16,380	18,027	22,973	23,281	23,811	23,348	21,759	14,546	15,191	18,793	24,072	23,167	22,485	0	15,269	19,806	19,456
	ส่วนบุคคล	ความเร็วเกิน	533	404	566	543	445	526	533	609	548	569	557	356	425	508	598	596	592	0	483	542	497
		ไม่แสดงตน	3,227	3,292	3,283	3,269	2,572	2,606	2,713	2,761	2,868	2,875	2,744	1,598	2,205	2,739	2,906	2,878	2,855	0	2,271	2,879	2,627
		ชั่วโมงการทำงานเกิน	7,116	7,185	6,770	7,521	6,896	6,916	7,483	7,303	7,480	7,425	7,979	5,510	7,268	7,490	7,808	7,520	7,451	0	5,986	7,807	6,846

หมายเหตุ : ระบบปิดปรับปรุงชั่วคราว ตั้งแต่วันเสาร์ที่ 18 ส.ค. 61 เวลา 18.00 น. ถึง วันอาทิตย์ที่ 19 ส.ค. 61 เวลา 18.00 น.

รายงานสถิติการกระทำความผิดจากระบบ GPS รถทุกประเภท ทั่วประเทศ

เดือน สิงหาคม 2561

หน่วย : ร้อยละ

วันที่		1 ส.ค.	2 ส.ค.	3 ส.ค.	4 ส.ค.	5 ส.ค.	6 ส.ค.	7 ส.ค.	8 ส.ค.	9 ส.ค.	10 ส.ค.	11 ส.ค.	12 ส.ค.	13 ส.ค.	14 ส.ค.	15 ส.ค.	16 ส.ค.	17 ส.ค.	18 ส.ค.	19 ส.ค.	20 ส.ค.	ค่าเฉลี่ยร้อยละรถ ที่กระทำความผิด	
รถโดยสาร	ประจำทาง	ความเร็วเกิน	22.91	14.47	20.86	19.82	20.90	22.63	21.77	22.02	23.05	25.46	25.87	24.26	27.14	23.41	22.60	22.70	24.59	#DIV/0!	24.96	24.54	22.73
		ไม่แสดงตน	2.37	2.01	2.00	2.04	2.02	2.11	2.19	2.24	2.32	2.41	2.48	2.23	2.34	2.42	2.36	2.22	2.33	#DIV/0!	2.65	2.70	2.28
		ชั่วโมงการทำงานเกิน	27.90	22.19	23.61	22.49	25.06	29.69	27.22	26.69	25.79	33.08	32.03	28.88	36.14	31.32	27.49	24.89	29.54	#DIV/0!	20.79	31.99	27.60
	ไม่ประจำทาง	ความเร็วเกิน	5.04	3.65	5.92	5.51	5.33	5.20	5.12	5.38	5.41	5.70	5.24	4.96	4.76	5.07	5.34	5.84	6.04	#DIV/0!	5.20	5.60	5.28
		ไม่แสดงตน	2.06	2.13	2.21	2.00	1.80	1.93	1.93	2.00	2.03	2.01	1.71	1.46	1.49	2.05	2.01	2.14	12.93	#DIV/0!	1.90	2.27	2.53
		ชั่วโมงการทำงานเกิน	2.61	2.62	2.95	3.57	4.18	3.09	2.67	2.61	2.88	3.45	4.02	4.06	4.06	2.98	2.95	2.90	3.82	#DIV/0!	2.80	3.60	3.25
รถบรรทุก	ไม่ประจำทาง	ความเร็วเกิน	0.64	0.45	0.68	0.65	0.45	0.57	0.61	0.71	1.62	0.67	0.61	0.34	0.34	0.53	0.63	0.68	0.56	#DIV/0!	0.43	0.54	0.62
		ไม่แสดงตน	6.16	6.26	6.36	5.95	4.02	4.85	5.35	5.39	5.45	5.31	4.71	2.63	3.09	4.91	5.47	5.50	5.53	#DIV/0!	3.67	5.39	5.05
		ชั่วโมงการทำงานเกิน	19.15	19.35	18.50	18.09	14.26	15.68	19.95	20.21	20.60	20.20	18.79	12.56	13.11	16.19	20.77	19.93	19.35	#DIV/0!	13.11	16.98	17.72
	ส่วนบุคคล	ความเร็วเกิน	0.79	0.60	0.84	0.80	0.66	0.77	0.78	0.89	0.80	0.83	0.81	0.52	0.62	0.74	0.87	0.86	0.86	#DIV/0!	0.70	0.78	0.76
		ไม่แสดงตน	4.75	4.86	4.85	4.81	3.79	3.83	3.98	4.05	4.19	4.19	3.99	2.32	3.21	3.98	4.23	4.17	4.14	#DIV/0!	3.28	4.14	4.04
		ชั่วโมงการทำงานเกิน	10.48	10.61	10.00	11.08	10.15	10.17	10.98	10.72	10.92	10.83	11.60	8.01	10.57	10.88	11.35	10.90	10.81	#DIV/0!	8.64	11.23	10.52
ค่าเฉลี่ยรวม รถทุกประเภท	ความเร็วเกิน	3.30	2.37	3.56	3.35	3.28	3.28	3.21	3.35	3.82	3.65	3.54	3.16	3.36	3.26	3.34	3.47	3.60	#DIV/0!	3.34	3.47	3.35	
	ไม่แสดงตน	4.62	4.65	4.71	4.48	3.32	3.75	4.01	4.07	4.15	4.09	3.71	2.26	2.72	3.86	4.17	4.18	6.52	#DIV/0!	3.11	4.19	4.03	
	ชั่วโมงการทำงานเกิน	13.97	13.75	13.40	13.53	11.96	12.56	14.40	14.39	14.62	15.08	14.69	10.74	12.21	13.08	14.95	14.25	14.51	#DIV/0!	10.28	13.69	13.47	

หมายเหตุ : ระบบปิดปรับปรุงชั่วคราว ตั้งแต่วันที่ 18 ส.ค. 61 เวลา 18.00 น. ถึง วันอาทิตย์ที่ 19 ส.ค. 61 เวลา 18.00 น.

รายงานสถิติการกระทำความผิดจากระบบ GPS รถทุกประเภท กรุงเทพมหานคร

เดือน สิงหาคม 2561

หน่วย : คัน

วันที่		1 ส.ค.	2 ส.ค.	3 ส.ค.	4 ส.ค.	5 ส.ค.	6 ส.ค.	7 ส.ค.	8 ส.ค.	9 ส.ค.	10 ส.ค.	11 ส.ค.	12 ส.ค.	13 ส.ค.	14 ส.ค.	15 ส.ค.	16 ส.ค.	17 ส.ค.	18 ส.ค.	19 ส.ค.	20 ส.ค.	ค่าเฉลี่ยจำนวนรถ ที่กระทำผิด	
รถโดยสาร	ประจำทาง	ความเร็วเกิน	736	474	795	719	862	736	708	734	794	843	881	923	1,007	791	791	776	831	0	864	826	755
		ไม่แสดงตน	175	175	177	173	165	171	178	182	180	181	193	165	179	174	186	168	171	0	186	201	169
		ชั่วโมงการทำงานเกิน	2,032	2,252	2,496	2,059	2,239	2,792	2,547	2,378	2,257	2,970	2,281	2,099	2,816	2,884	2,522	2,215	2,606	0	1,235	2,898	2,279
	ไม่ประจำทาง	ความเร็วเกิน	335	204	373	364	362	352	344	377	368	389	310	397	353	349	364	390	400	0	386	375	340
		ไม่แสดงตน	302	310	314	308	304	306	204	285	298	312	253	242	230	300	314	311	325	0	294	336	277
		ชั่วโมงการทำงานเกิน	375	357	424	450	536	408	390	362	369	483	488	487	532	450	434	396	424	0	253	439	403
	ส่วนบุคคล	ความเร็วเกิน	3	4	7	4	7	2	4	6	2	3	2	6	6	4	3	4	2	0	4	2	4
		ไม่แสดงตน	3	3	3	2	2	2	2	1	3	2	2	1	0	3	1	2	2	0	0	0	2
		ชั่วโมงการทำงานเกิน	1	0	0	0	2	1	2	2	0	1	0	0	3	2	0	0	0	0	0	0	1
รถบรรทุก	ไม่ประจำทาง	ความเร็วเกิน	30	10	24	21	18	16	16	20	16	25	23	11	14	15	23	29	18	0	13	30	19
		ไม่แสดงตน	2,810	2,820	2,848	2,680	1,437	2,271	2,422	2,447	2,543	2,469	2,301	903	1,175	2,346	2,569	2,559	2,567	0	1,287	2,327	2,139
		ชั่วโมงการทำงานเกิน	3,835	4,117	3,988	3,959	2,640	3,168	4,254	4,209	4,328	4,488	4,214	2,364	2,365	3,327	4,509	4,333	4,165	0	2,271	3,555	3,504
	ส่วนบุคคล	ความเร็วเกิน	8	5	10	11	11	11	14	11	19	18	11	17	13	4	13	14	16	0	20	18	12
		ไม่แสดงตน	762	743	768	767	541	557	589	622	697	676	660	314	409	631	670	671	649	0	463	626	591
		ชั่วโมงการทำงานเกิน	946	885	823	1,004	855	810	956	926	919	1,023	1,156	625	810	982	981	872	920	0	716	951	858

หมายเหตุ : ระบบปิดปรับปรุงชั่วคราว ตั้งแต่วันเสาร์ที่ 18 ส.ค. 61 เวลา 18.00 น. ถึง วันอาทิตย์ที่ 19 ส.ค. 61 เวลา 18.00 น.

รายงานสถิติความเร็วเกินของรถตู้โดยสารประจำทาง หมวด 2 (บขส.)

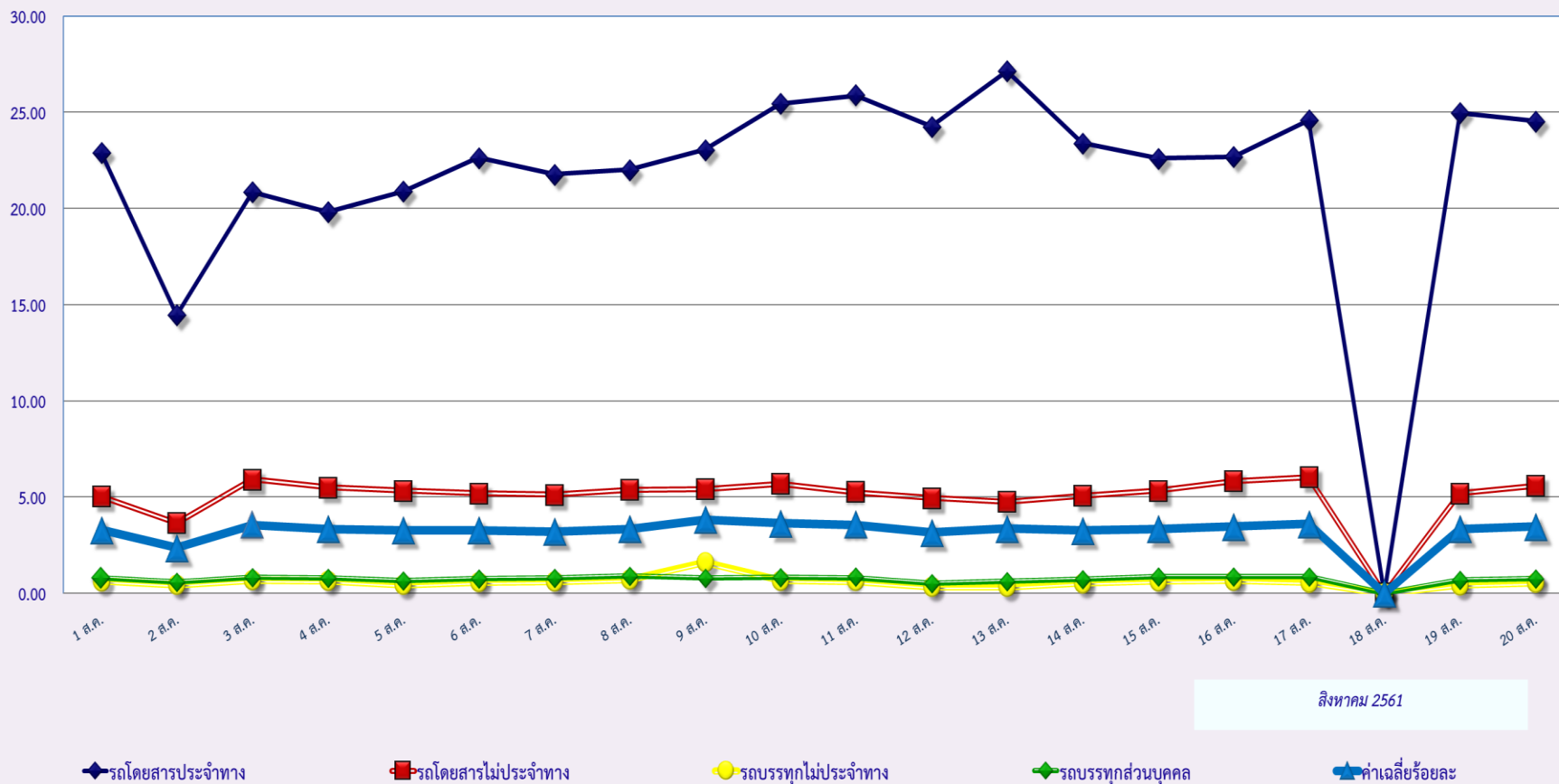
ประจำเดือน สิงหาคม 2560

พื้นที่		วันที่																			
		1 ส.ค.	2 ส.ค.	3 ส.ค.	4 ส.ค.	5 ส.ค.	6 ส.ค.	7 ส.ค.	8 ส.ค.	9 ส.ค.	10 ส.ค.	11 ส.ค.	12 ส.ค.	13 ส.ค.	14 ส.ค.	15 ส.ค.	16 ส.ค.	17 ส.ค.	18 ส.ค.	19 ส.ค.	20 ส.ค.
กรุงเทพมหานคร	จำนวน(คัน)	207	147	242	261	356	219	205	208	214	284	368	383	441	247	210	212	272	0	527	233
	ร้อยละ	4.13	2.94	4.84	5.22	7.12	4.39	4.10	4.16	4.28	5.69	7.37	7.67	8.83	4.95	4.22	4.11	5.27	0.00	10.59	4.68
ทั่วประเทศ	จำนวน(คัน)	1,678	1,244	1,761	1,795	1,846	1,758	1,656	1,613	1,709	1,968	1,899	1,809	2,205	1,876	1,654	1,664	1,823	0	1,898	1,788
	ร้อยละ	33.44	24.87	35.21	35.89	36.91	35.22	33.16	32.29	34.21	39.41	38.03	36.23	44.16	37.57	33.21	32.23	35.32	0.00	38.13	35.91

หมายเหตุ : ระบบปิดปรับปรุงชั่วคราว ตั้งแต่วันที่ 18 ส.ค. 61 เวลา 18.00 น. ถึง วันอาทิตย์ที่ 19 ส.ค. 61 เวลา 18.00 น.

ร้อยละ

สถิติรถที่มีความเร็วเกินในรถแต่ละประเภท (ร้อยละ)

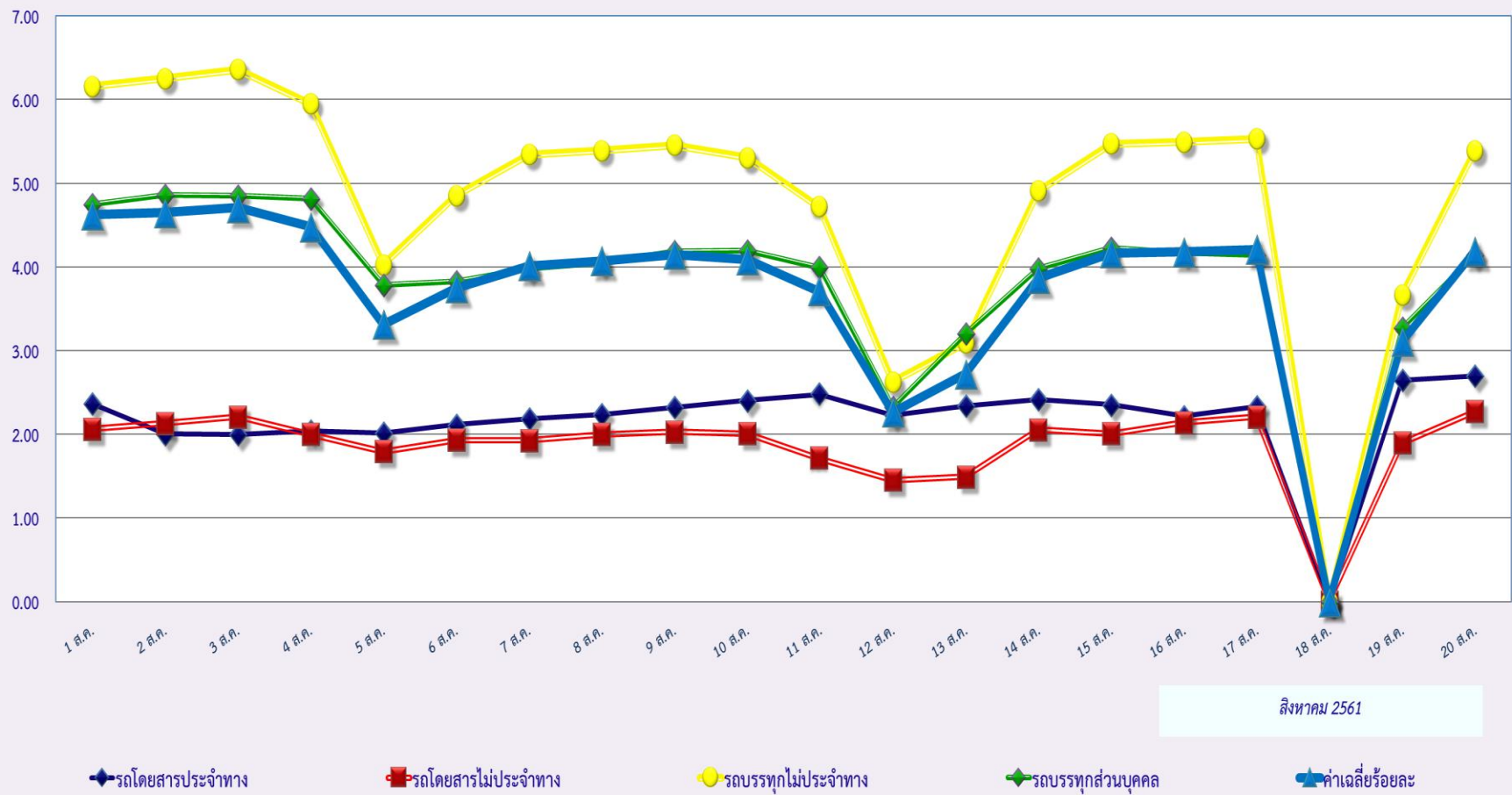


สิงหาคม 2561

หมายเหตุ : ระบบปิดปรับปรุงชั่วคราว ตั้งแต่วันที่ 18 ส.ค. 61 เวลา 18.00 น. ถึง วันอาทิตย์ที่ 19 ส.ค. 61 เวลา 18.00 น.

สถิติการไม่แสดงตนของพนักงานขับรถในรถแต่ละประเภท (ร้อยละ)

ร้อยละ

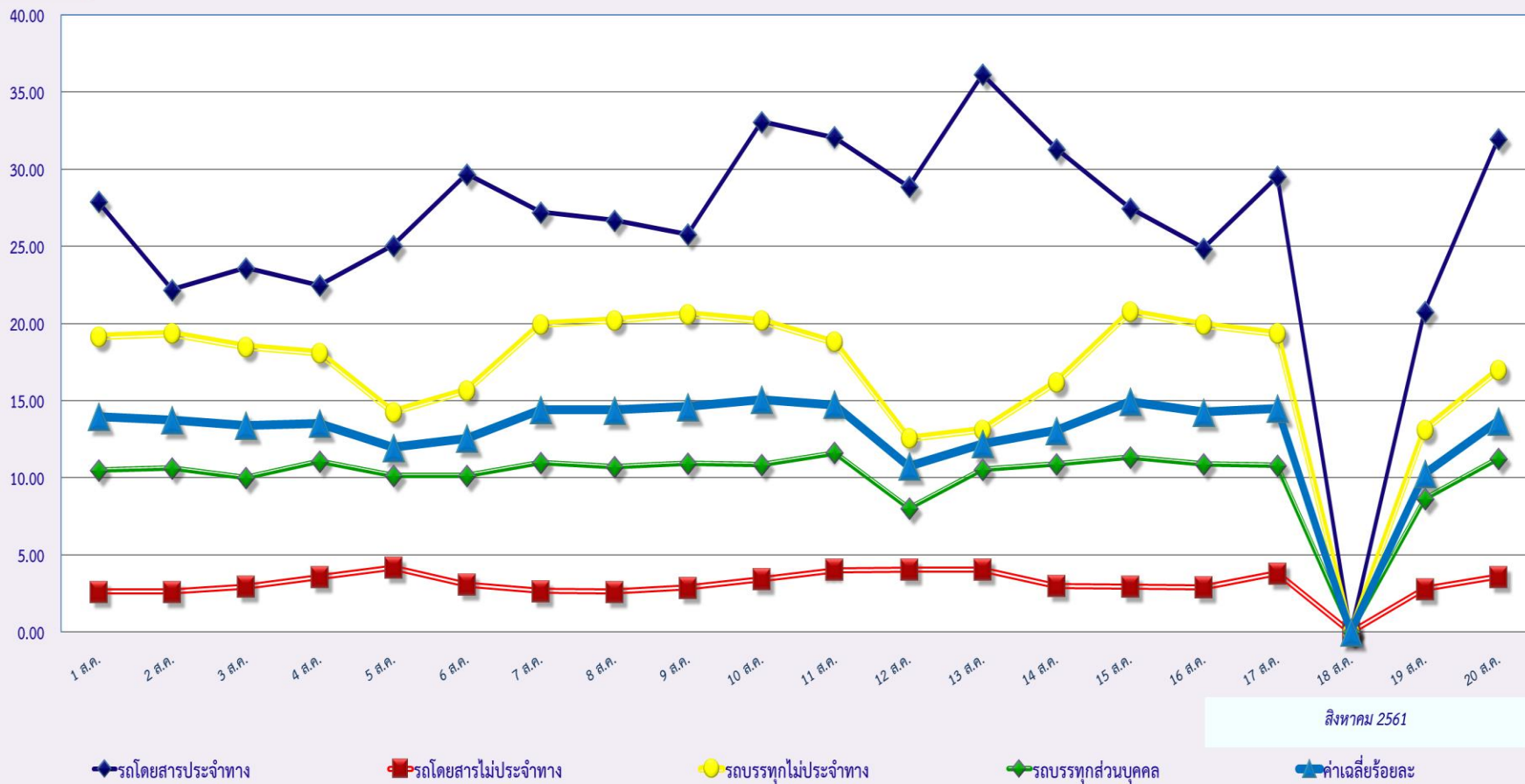


สิงหาคม 2561

หมายเหตุ : ระบบปิดปรับปรุงชั่วคราว ตั้งแต่วันเสาร์ที่ 18 ส.ค. 61 เวลา 18.00 น. ถึง วันอาทิตย์ที่ 19 ส.ค. 61 เวลา 18.00 น.

สถิติระยะเวลาการทำงานเกินของพนักงานขับรถในแต่ละประเภท (ร้อยละ)

ร้อยละ

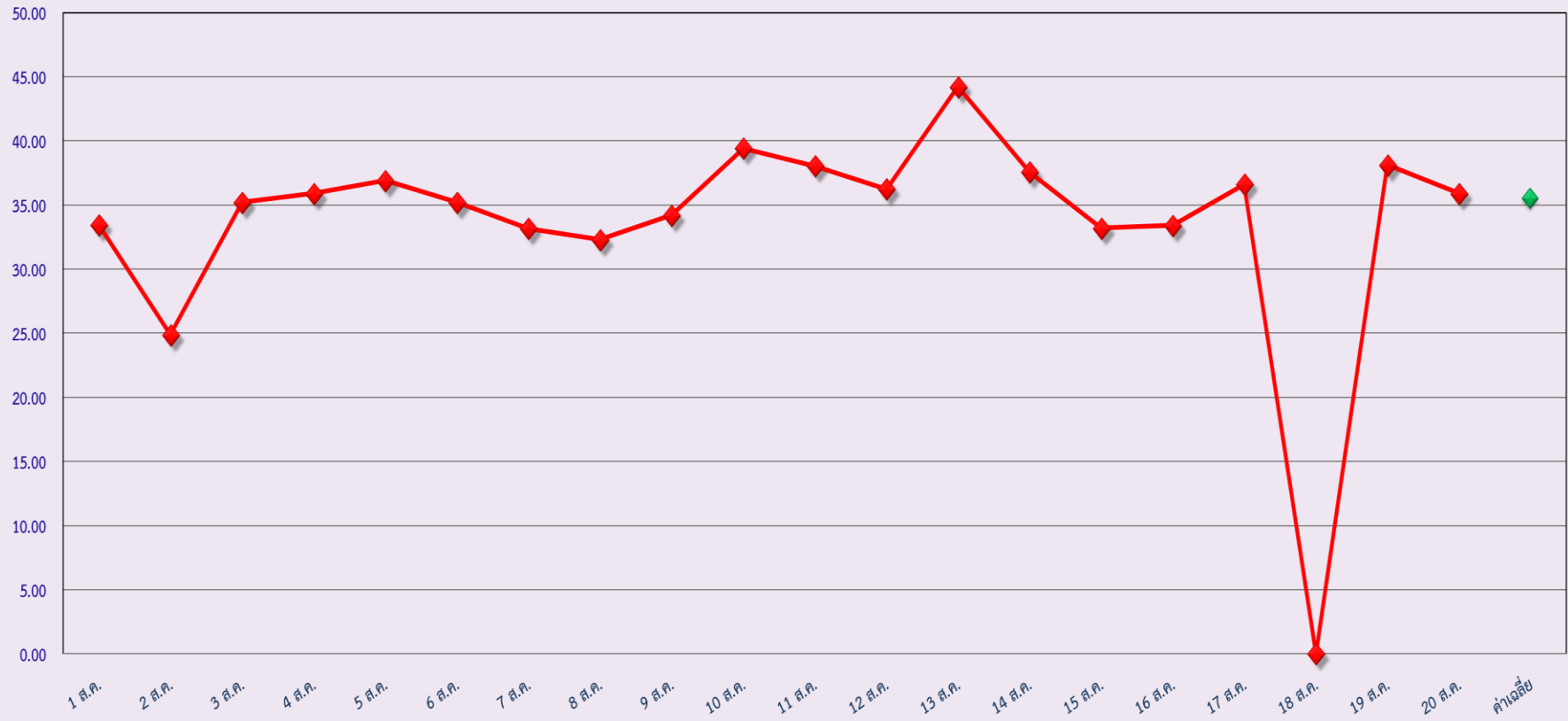


สิงหาคม 2561

หมายเหตุ : ระบบปิดปรับปรุงชั่วคราว ตั้งแต่วันเสาร์ที่ 18 ส.ค. 61 เวลา 18.00 น. ถึง วันอาทิตย์ที่ 19 ส.ค. 61 เวลา 18.00 น.

สถิติรถตู้โดยสารประจำทาง หมวด 2(บขส.)ที่มีความเร็วเกิน (ร้อยละ) .

ร้อยละ



สิงหาคม 2561

หมายเหตุ : ระบบปิดปรับปรุงชั่วคราว ตั้งแต่วันเสาร์ที่ 18 ส.ค. 61 เวลา 18.00 น. ถึง วันอาทิตย์ที่ 19 ส.ค. 61 เวลา 18.00 น.

